

Dorfspiele 2024

Großglobnitz



Bewerbsrichtlinien

Bewerb:	<u>JUGENDBEWERB</u>
Veranstaltungsort:	Parkplatz/Ortsmitte Großglobnitz (vor Gasthaus Widhalm)
Beginn des Bewerbs:	Samstag, 24.8.2024, 13:30 Uhr (!!!)



Teilnahmeberechtigt:

Aktueller Haupt- oder Nebenwohnsitz in der jeweiligen Gemeinde oder aktives Mitglied eines Vereins der Gemeinde (Mitgliedschaft seit mindestens 6 Monaten vor Beginn der Dorfspiele).

Teilnahmevoraussetzungen:

- Alter: Jahrgänge 2010-2007
- Geschlecht: Mixed-Bewerb
- 3 TeilnehmerInnen/Mitglieder pro Team (Nennung von 6)
(Hangchallenge darf/kann von einer dieser 3 oder von einer zusätzlichen Person absolviert werden.)

I. Parcours

→ **START**

1. Ballzuspiel

Der erste Spieler läuft zur 2. Station und wirft den Ball dem zweiten Mitglied zu, das zweite Mitglied läuft mit dem Ball zum 1. Mitglied und holt ebenso durch Zuspiel das dritte Mitglied nach.

Details:

- Der Ball darf beim Zuspiel den Boden nicht berühren (individuelles Zuspiel).
- Die Spieler stehen in einem Feld (Korridor von 1x1m).
- Die zu laufende und zu zuspielende Distanz beträgt 12 Meter.



Dorfspiele 2024 – Vereine Großglobnitz
p. A. Günther Berger (Hauptverantwortlicher) Großglobnitz 5, 3910 Zwettl
Email: organisation@dorfspiele.at - www.dorfspiele.at

Dorfspiele 2024

Großglobnitz



- Das Zuspiel erfolgt mit einem Beachvolleyball.
 - Die Teilnehmer müssen den Ball selbst holen, erneut Position im Korridor einnehmen.
- **Maximale Stationszeit¹**: 30 Sekunden

2. Balancieren mit Plastikteller & Gummibändern

Den Ball am Boden im Plastikteller durch Gummispannbänder (drei unterschiedlicher Längen) aufheben (mit einem Finger einhängen/einhaken), durch einen mit Hindernissen versehenen Slalom gehen und den Ball in einen am Boden stehenden Kübel gleiten lassen;

Hindernisse: einen Slalom passieren sowie über eine Langbank steigen (Die Enden der Langbänke werden mit Hütchen begrenzt, welche stehenbleiben müssen.)

Details:

- Ballgröße: Sporttastic TopGrip 176
- Gummispannbänder: Längen von 1x60cm, 1x80cm, 1x100cm
- Fällt der Ball hinunter, muss das Team zurück zum Ausgangspunkt (ansonsten keine Ballberührung erlaubt).
- **Maximale Stationszeit²**: 100 Sekunden



¹ Maximale Stationszeit:

Für den Fall, dass eine Station nicht erfolgreich absolviert werden kann, wird nach der „maximalen Stationszeit, welche für jede Station bereits im Vorhinein festgelegt wurde, zur nächsten Station weitergelaufen. Sollte dieser Fall eintreten, wird dies durch den/die Schiedsrichter (= Pfeifen) signalisiert.

Dorfspiele 2024

Großglobnitz



3. Ballwurf in Regentonnen

Ein Mitglied muss drei Gymnastikbälle in drei Regentonnen werfen.

Details:

- Normregentonnen (300L)
- Gymnastikbälle (65cm)
- Die Regentonnen stehen in einer Linie hintereinander, beginnend ab 3m Distanz zur Wurfposition.
- Die Tonnen sind zu 7/8 mit Wasser gefüllt.
- Die Tonnen sind in der einer Linie hintereinander gereiht.
- Es soll sich in jeder Tonne ein Ball befinden = Station erfolgreich absolviert.
- Während ein Mitglied wirft, stehen die anderen beiden bei den Tonnen.
- Die Teilnehmer sind selbst verantwortlich, die Bälle zu holen (sollten sie nicht in der Tonne versenkt worden sein) und dem werfenden Mitglied zukommen zu lassen.
- **Maximale Stationszeit:** 2 Minuten 30 Sekunden



4. Scheibtruhen

Ein Mitglied sitzt mit einem Wasserkübel in einer Schreibtruhe. Die beiden anderen schieben die Scheibtruhe durch einen Slalom zur 5. Station. Dort steht ein Tisch, auf dem der Kübel deponiert werden soll.

Details:

- Slalom mit einer Länge von ca. 12-15 Metern.
- **Maximale Stationszeit:** 60 Sekunden

5. Wasser

Mit kleinen Bechern holen die drei Mitglieder zeitgleich Wasser aus dem zuvor transportierten Kübel. Das Wasser wird in eine Flasche gefüllt, bis der Stöpsel des Stiftes ergriffen werden kann. Nach dem Zustöpseln des Stiftes gilt der Parcours als absolviert: Signal der Beendigung ist das Läuten der Glocke.

Dorfspiele 2024

Großglobnitz

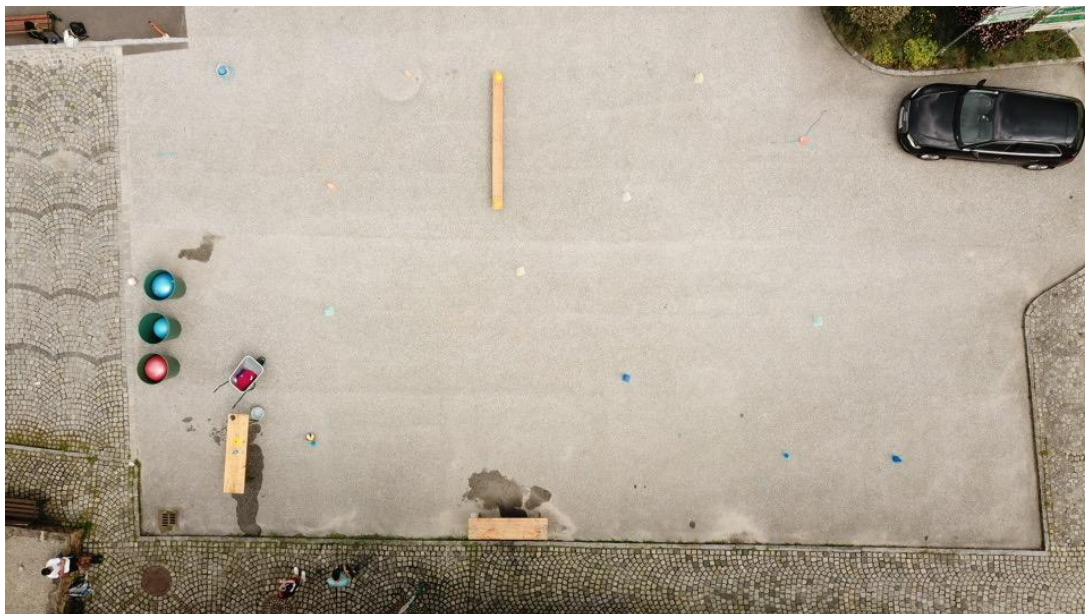


Details:

- Als Stifte werden Fineliner verwendet.
- Die kleinen Becher sind Eierbecher.
- Die zu befüllende Flasche ist eine Mineralwasserflasche (1L).
- **Maximale Stationszeit: 3 Minuten 30 Sekunden**



→ ZIEL



Dorfspiele 2024

Großglobnitz

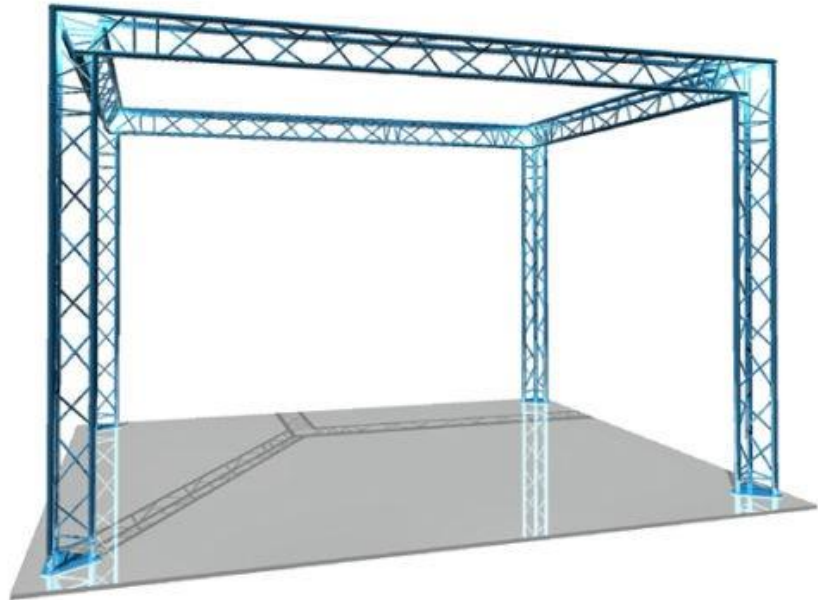


II. Hangchallenge

Finale: pro Team hängt ein Mitglied auf der Stange so lange er/sie kann.

Details:

- gleichzeitiger Start
- Platzierung der Teilnehmer laut Auslösung.
- Keine Hilfsmittel erlaubt, jedoch wird Kreide für griffigere Hände zur Verfügung gestellt.
- Hanggestell:



Gesamtergebnis Jugendbewerb:

Die Zeiten des **Parcours** (I. = es gilt, schnell zu sein) sowie der **Hangchallenge** (II. = es gilt, lange hängen zu können) werden gleichwertig berechnet.

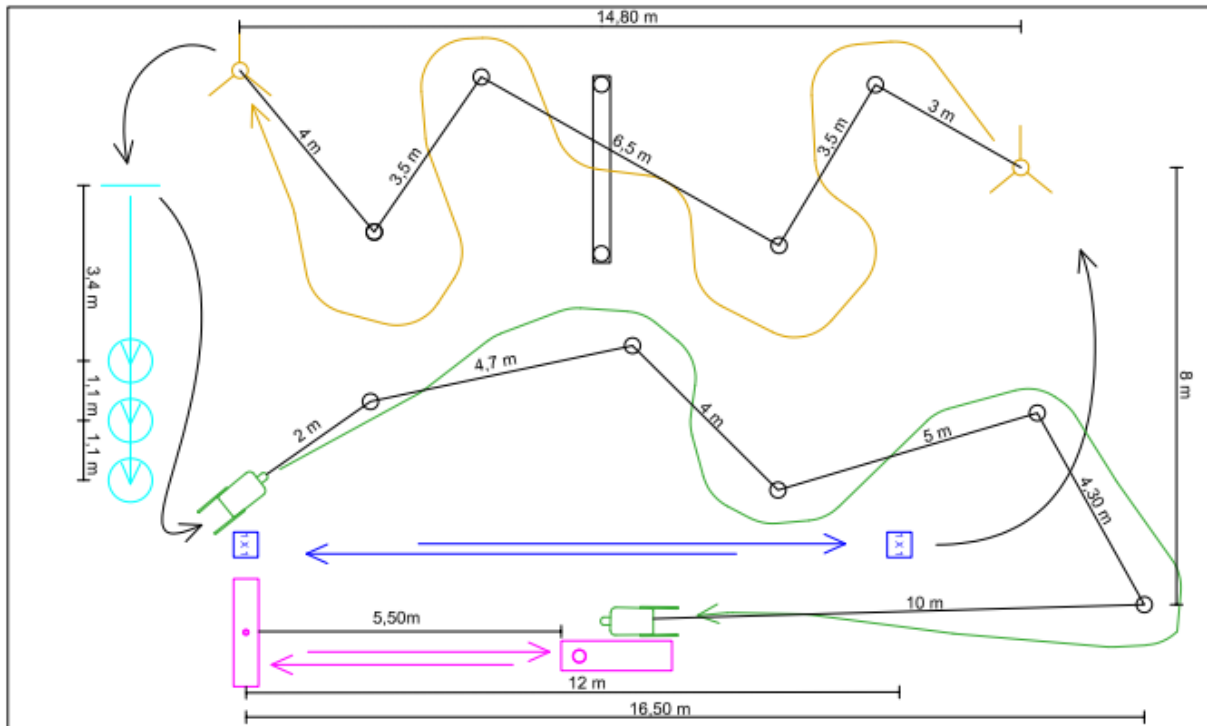
Bewerbsverantwortliche: Ulli Berger, Handynummer: 0664/4962116

Dorfspiele 2024

Großglobnitz



Sport
VOLL LEBEN



- Station 1: Ballzuspiel
- Station 2: Plastikteller & Gummibänder
- Station 3: Ballwurf In Regentonnen
- Station 4: Schelbtruhen
- Station 5: Wasser



Dorfspiele 2024 – Vereine Großglobnitz
 p. A. Günther Berger (Hauptverantwortlicher) Großglobnitz 5, 3910 Zwettl
 Email: organisation@dorfspiele.at - www.dorfspiele.at